

Manual de configuración WISACOM USB 200/WS-HP800 modo Access Point

WISACOM

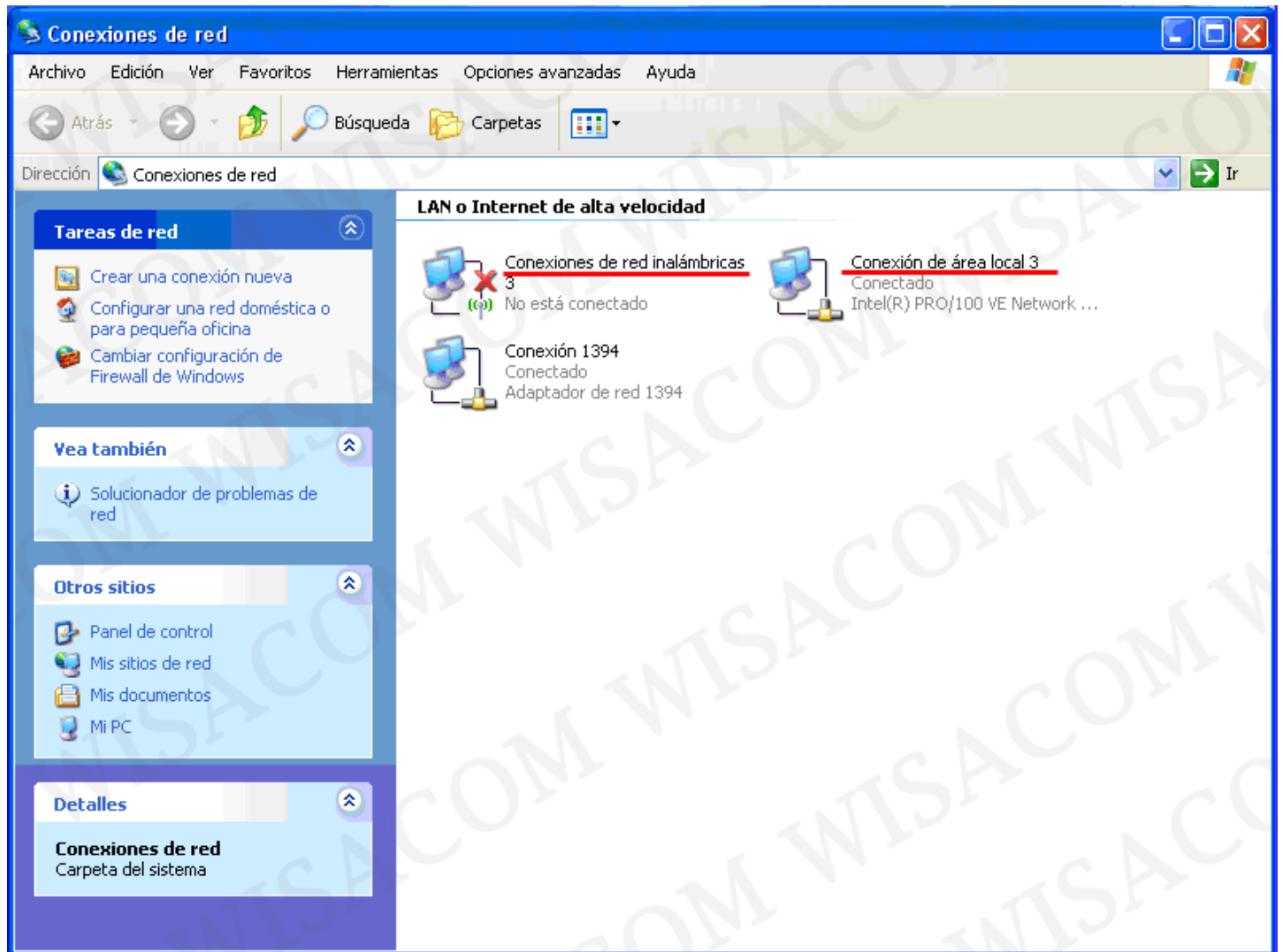
Este manual es válido para configurar tanto un Wisacom USB 200 como un Wisacom WS-HP800 en modo Access Point y además compartir conexión a Internet a través de un puente de red. Es imprescindible instalar el software propio de Wisacom para poder realizar esta tarea.

El modo Access Point permite a otros dispositivos WiFi conectarse en una misma red para compartir archivos, impresoras y una conexión a Internet (ADSL, Cable, 3G, Satélite, etc...) entre otras cosas. De esta forma nuestro Wisacom USB se convierte en un Punto de Acceso de alta potencia y tamaño reducido, que podemos instalar de forma rápida y sencilla.



WISACOM

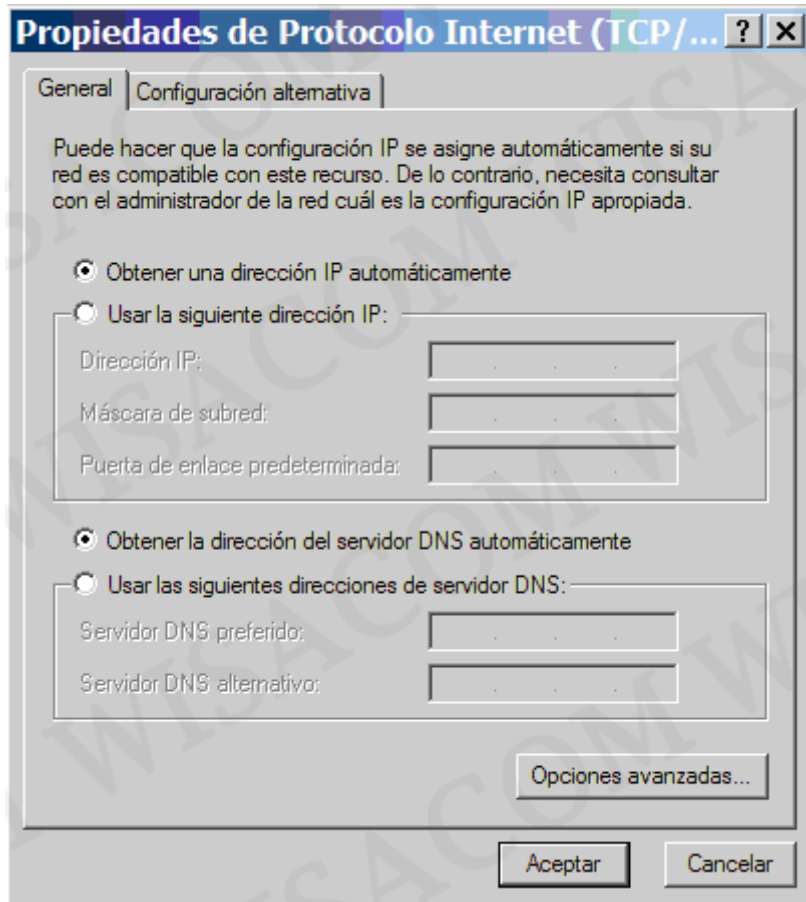
En este ejemplo, tenemos un ordenador con conexión activa a Internet mediante cable de red, y su nombre es "Conexión de área local 3". Esta conexión proviene de un servicio ADSL, pero como mencionamos anteriormente, se puede compartir cualquier tipo de conexión indiferentemente del medio que proceda.



Por otro lado tenemos otra red llamada "Conexiones de red inalámbricas 3" que corresponde a nuestro Wisacom USB y se crea de forma automática una vez hemos instalado nuestro Wisacom USB.

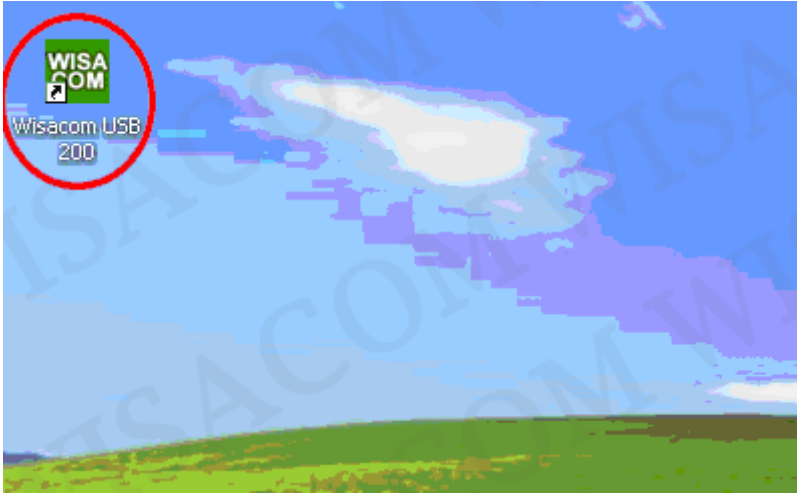
WISACOM

Es importante que nos aseguremos que las propiedades TCP/IP de "Conexiones de red inalámbricas 3" tengan la opción "Obtener una dirección ip automáticamente" así como "Obtener la dirección del servidor DNS automáticamente". Para ello hacemos doble clic en el icono y vamos a "Propiedades", "Protocolo TCP/IP Internet" y activamos las opciones correspondientes y aplicamos los cambios.



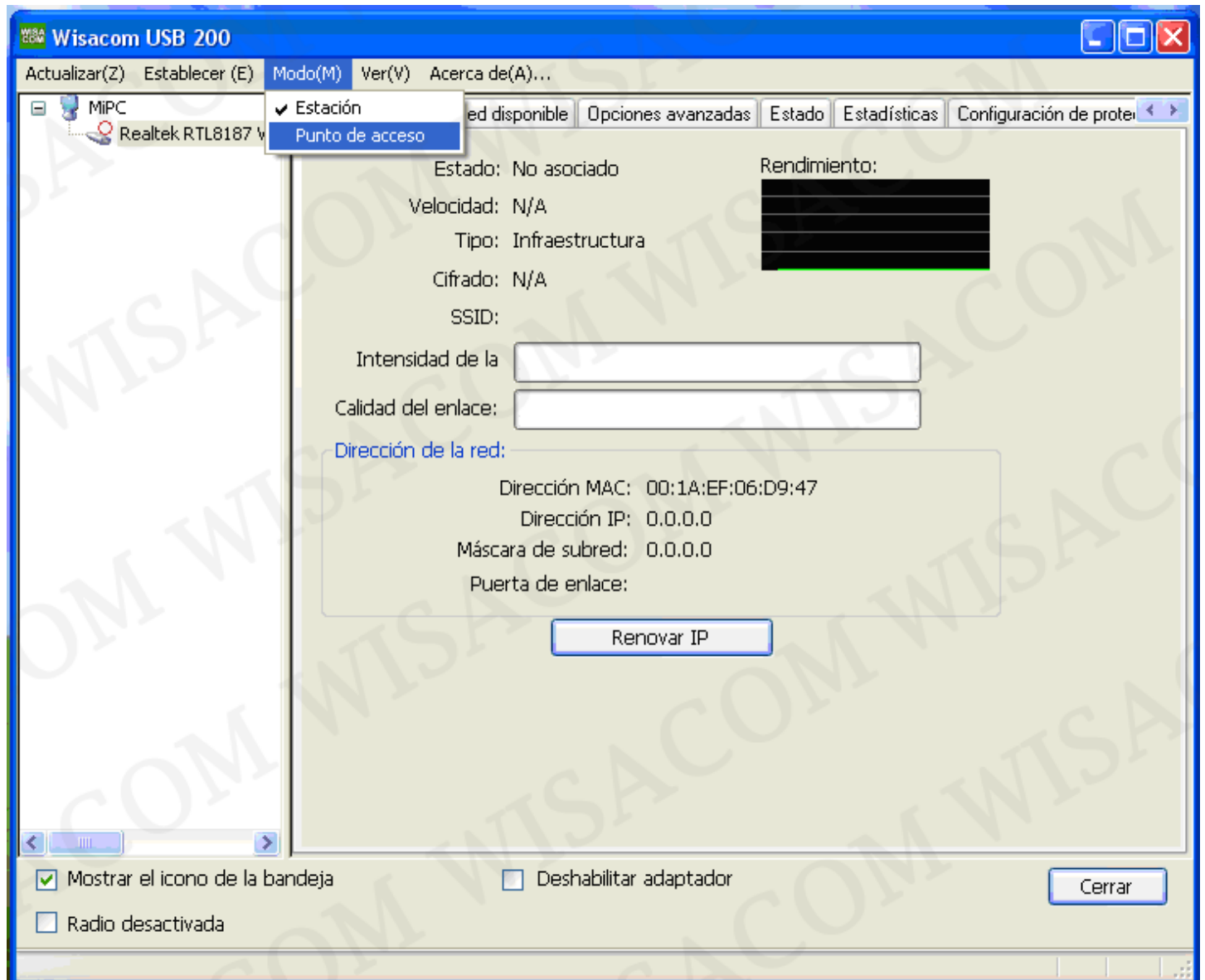
WISACOM

Una vez nos aseguramos de lo anterior, ejecutamos la aplicación propia de Wisacom.



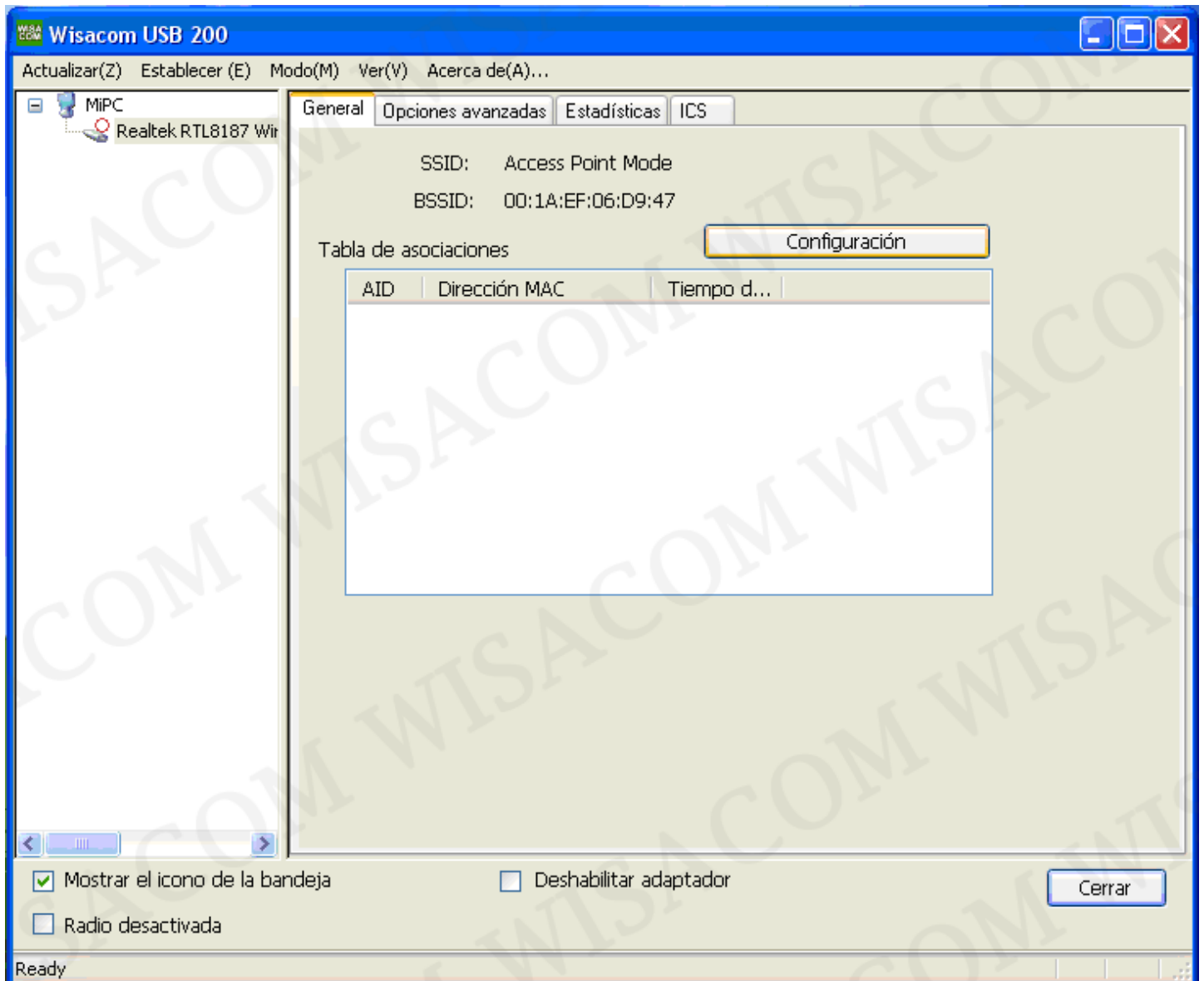
WISACOM

Vamos a la opción Modo(M) y seleccionamos "Punto de acceso"



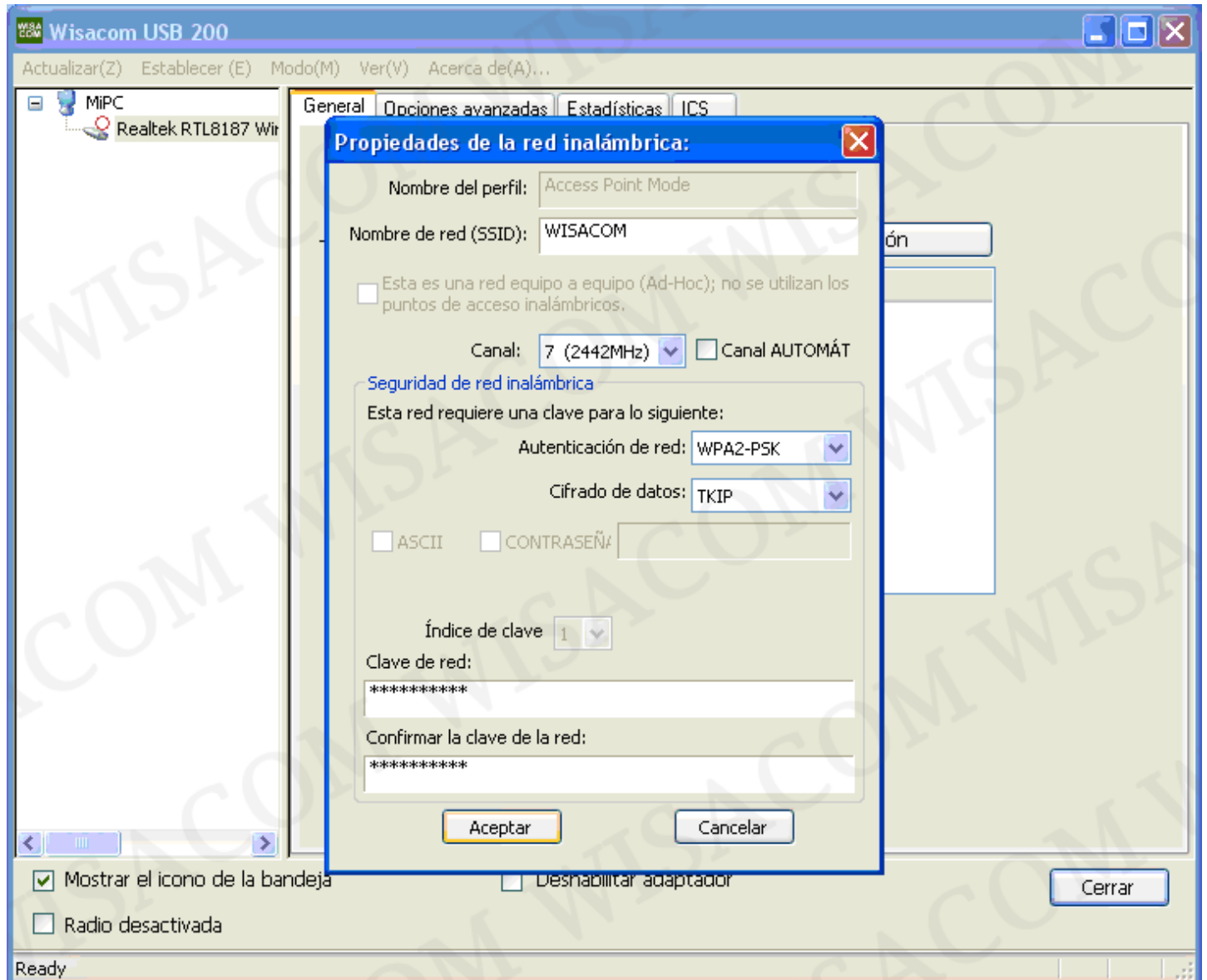
WISACOM

Ahora pulsamos sobre la opción "Configuración"



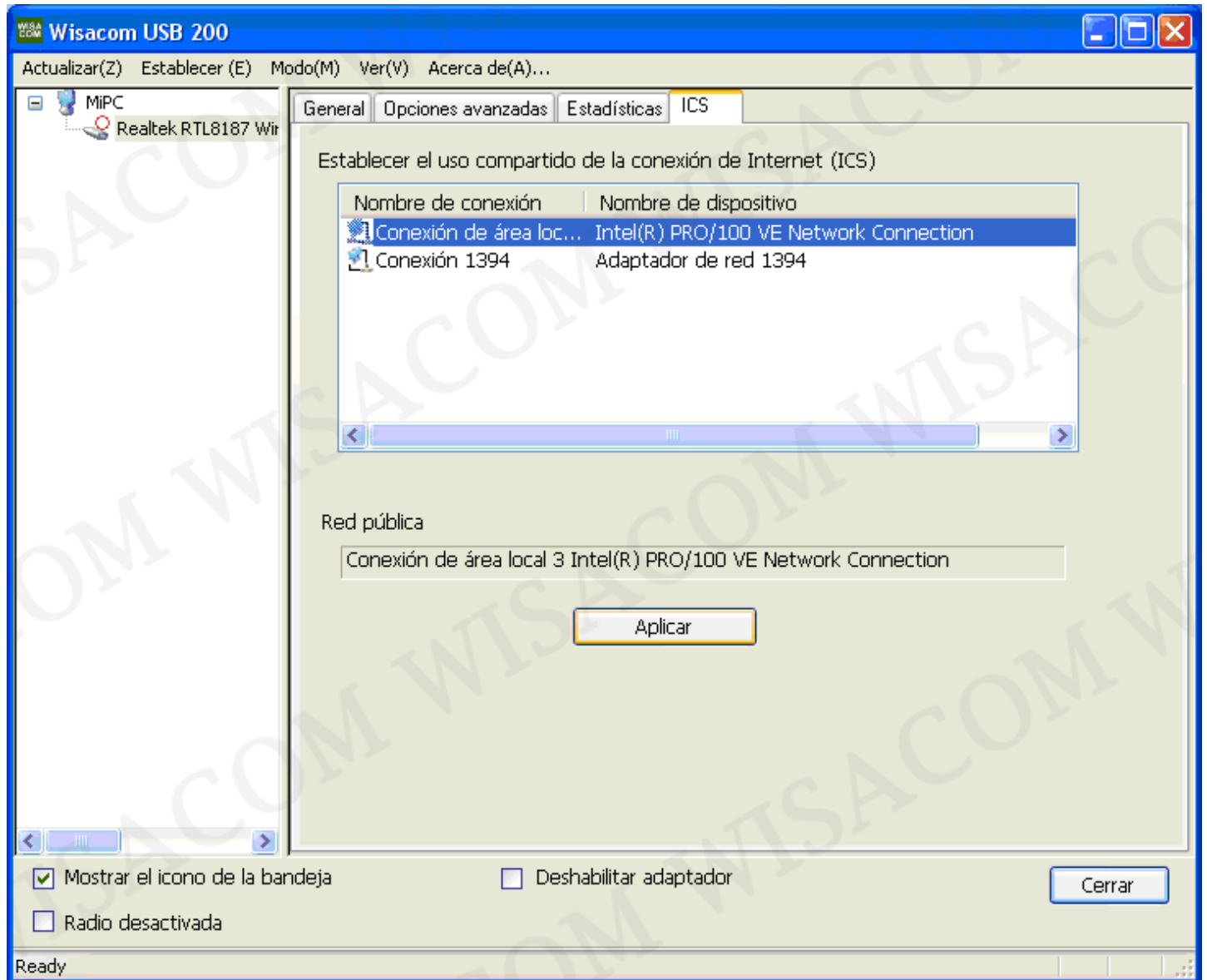
WISACOM

Ahora especificamos un Nombre de red (SSID), un canal y el tipo de encriptación. Por ultimo especificamos la clave de red que tendrán que introducir las estaciones WiFi cuando se quieran conectar a nuestra red. Aceptamos para aplicar los cambios.



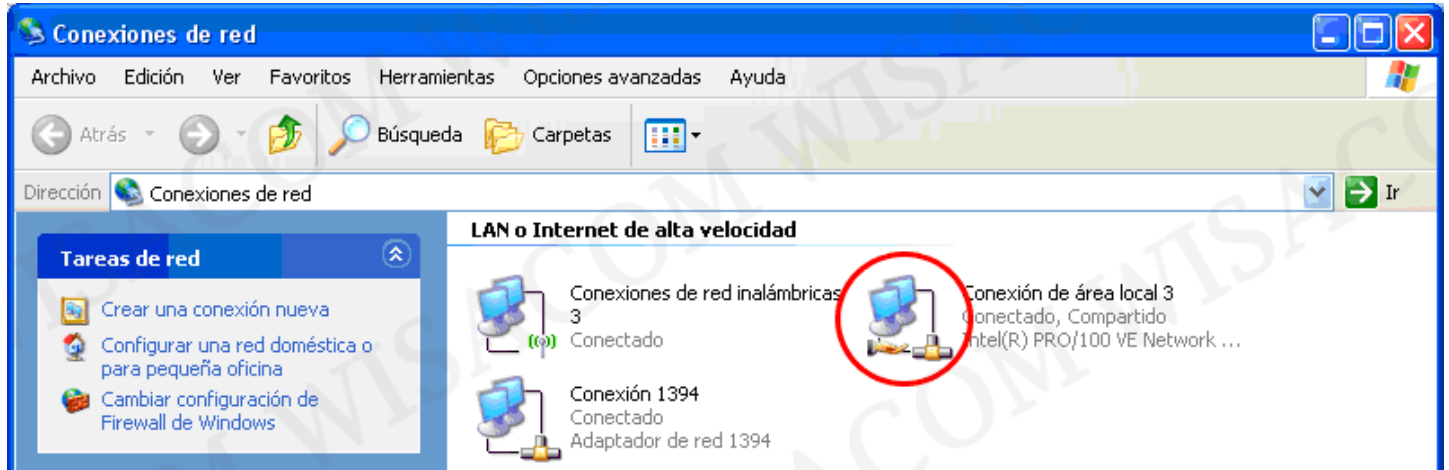
WISACOM

El siguiente paso es compartir la conexión a Internet, para ello vamos a la pestaña ICS y seleccionamos "Conexión de área local 3" y pulsamos sobre Aplicar. Esto creará automáticamente un puente entre ambas conexiones.

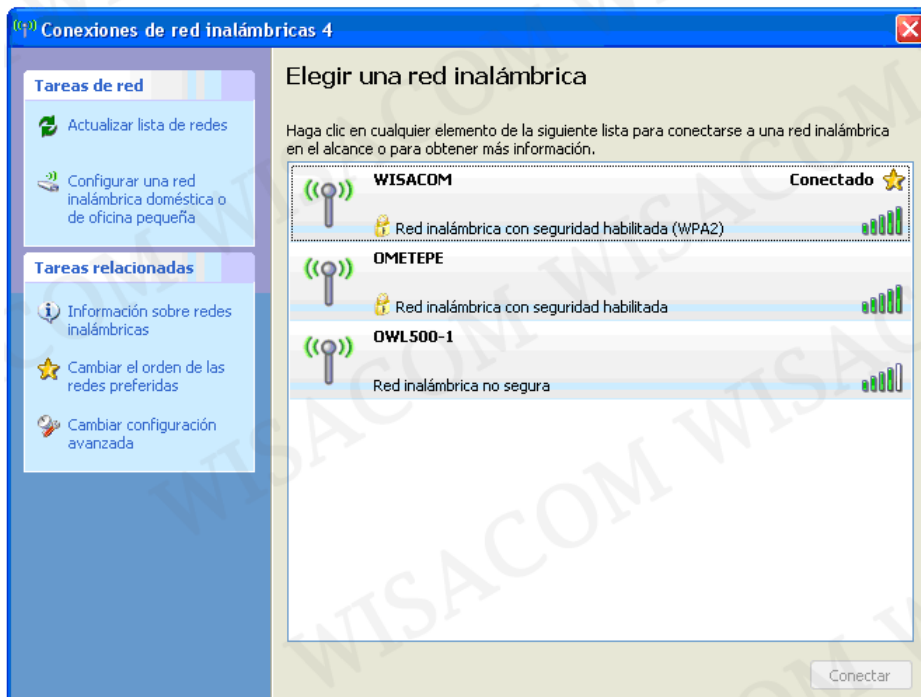


WISACOM

Para asegurarnos que se ha creado el puente de red, podemos volver a Inicio, Configuración y Conexiones de red.



Si se han realizado todos los pasos correctamente, podremos conectarnos a Internet mediante la nueva red WiFi llamada "WISACOM"



WISACOM

WISACOM