

Manual de instalación de Wisacom USB en Windows 7

(Wisacom USB 200 y Wisacom WS-HP800) v.1.0

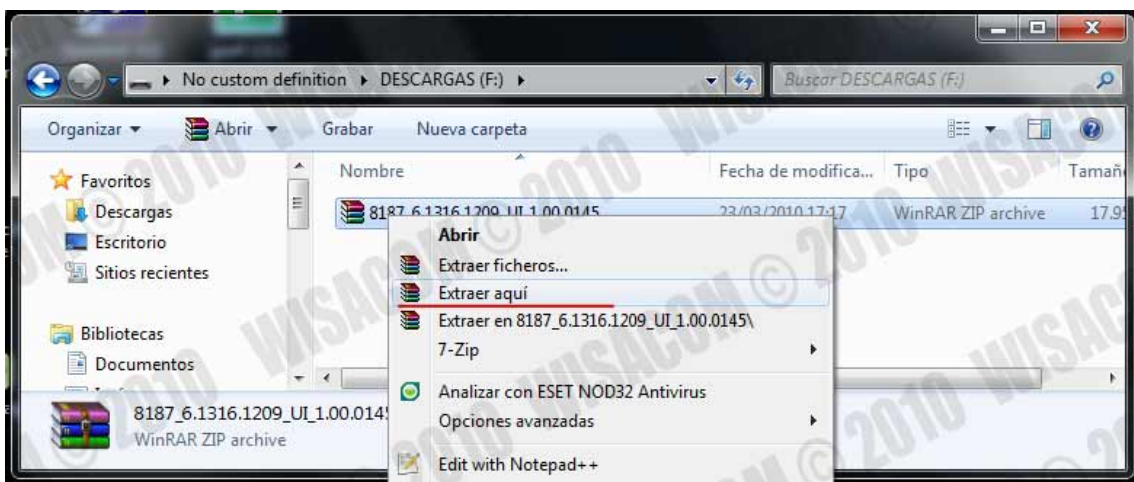
Para poder instalar el driver oficial de Windows 7 para Wisacom USB 200 y Wisacom WS-HP800 es necesario descargar el archivo del siguiente enlace:

http://wisacom.com/media/Drivers_WISACOM_USB_Windows-7.rar

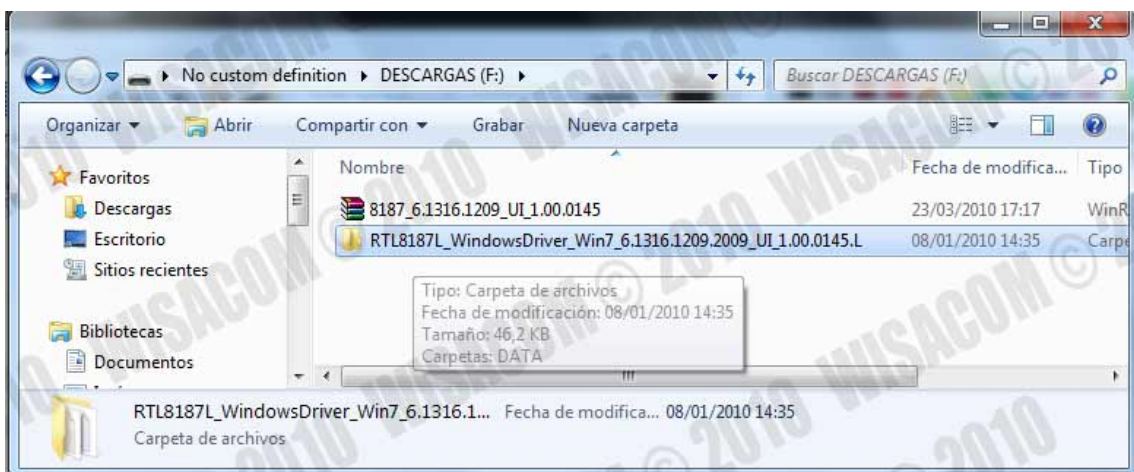
Antes de seguir **nos aseguramos que el dispositivo USB NO esté conectado a nuestro PC.**

Para descomprimir este archivo es necesario tener instalado WinRAR u otro software compatible.

Una vez descargado y localizado el archivo, procedemos a descomprimirlo como se muestra en la siguiente imagen.

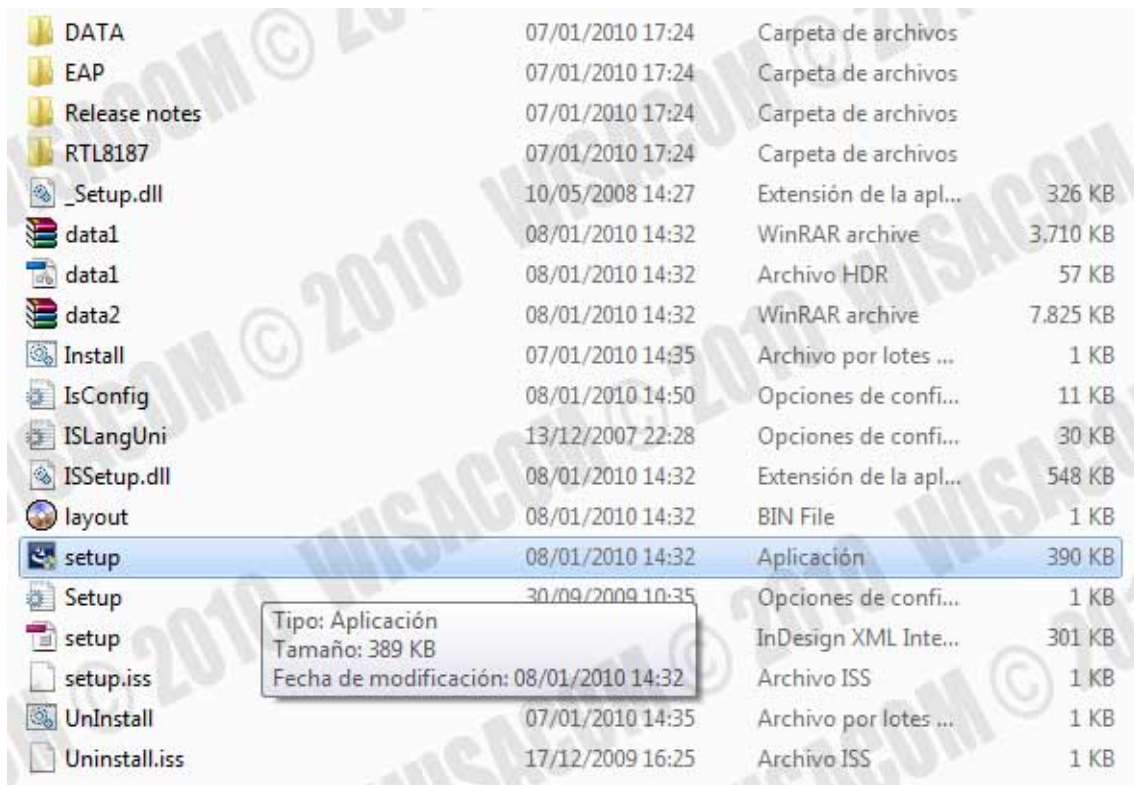


Hacemos click derecho sobre el archivo y le damos a Extraer Aquí

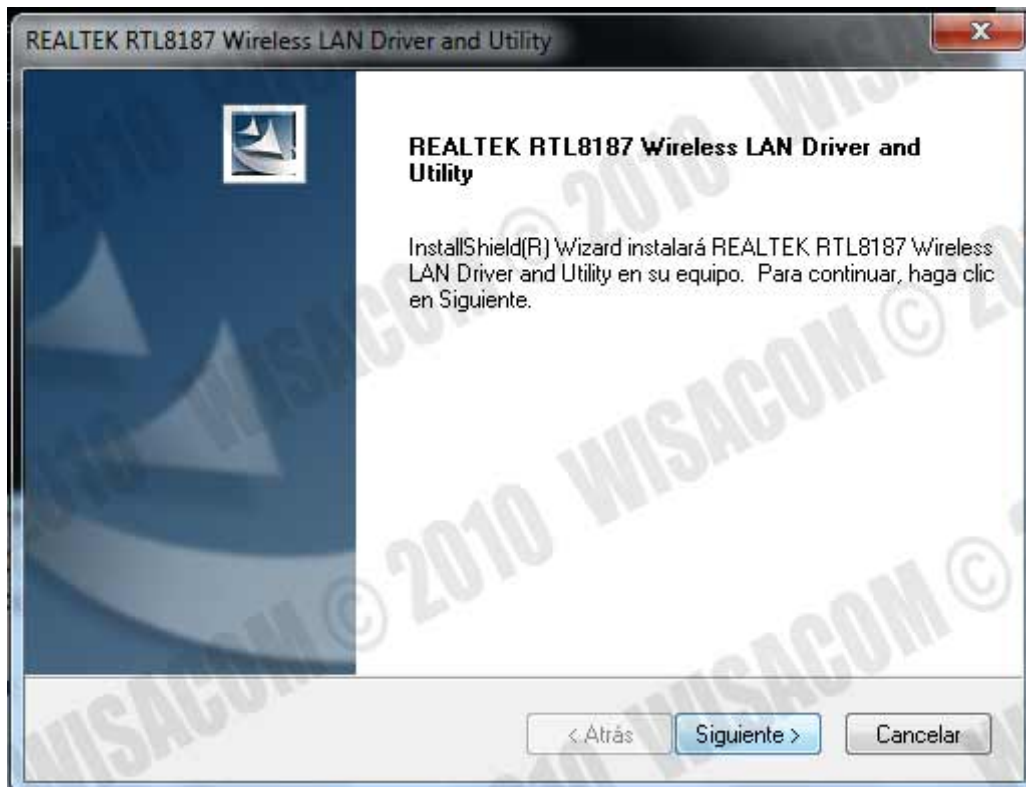
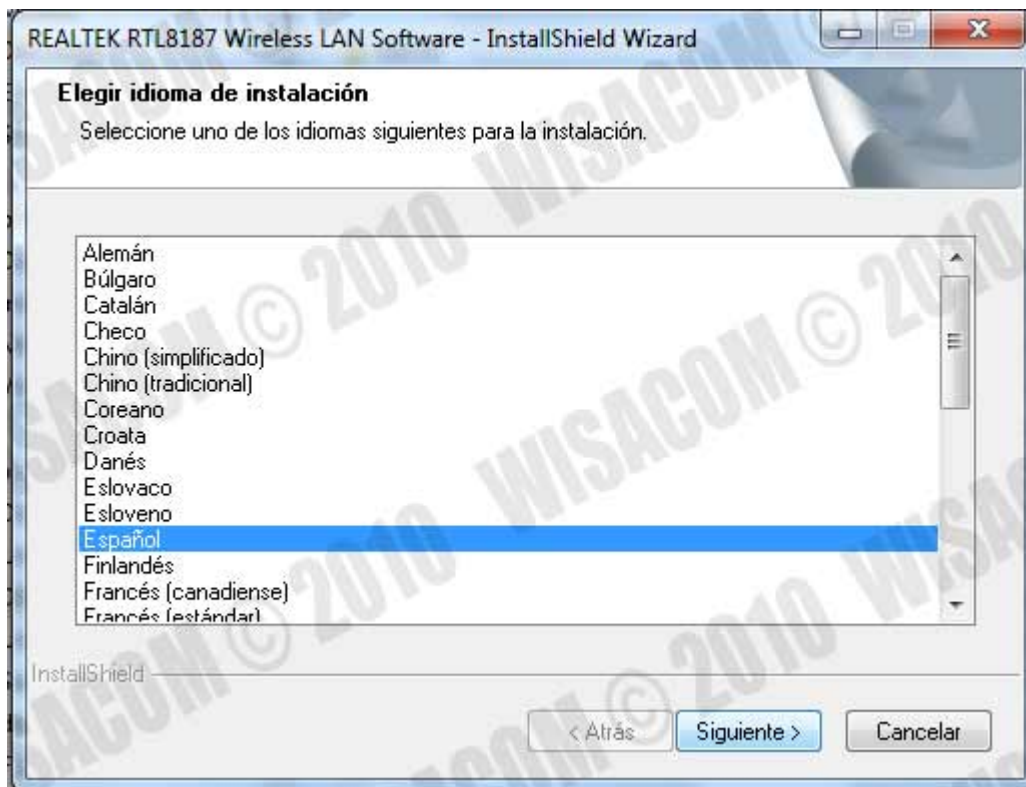


Se decomprimirá una carpeta a la que accederemos una vez finalizado el proceso de descompresión

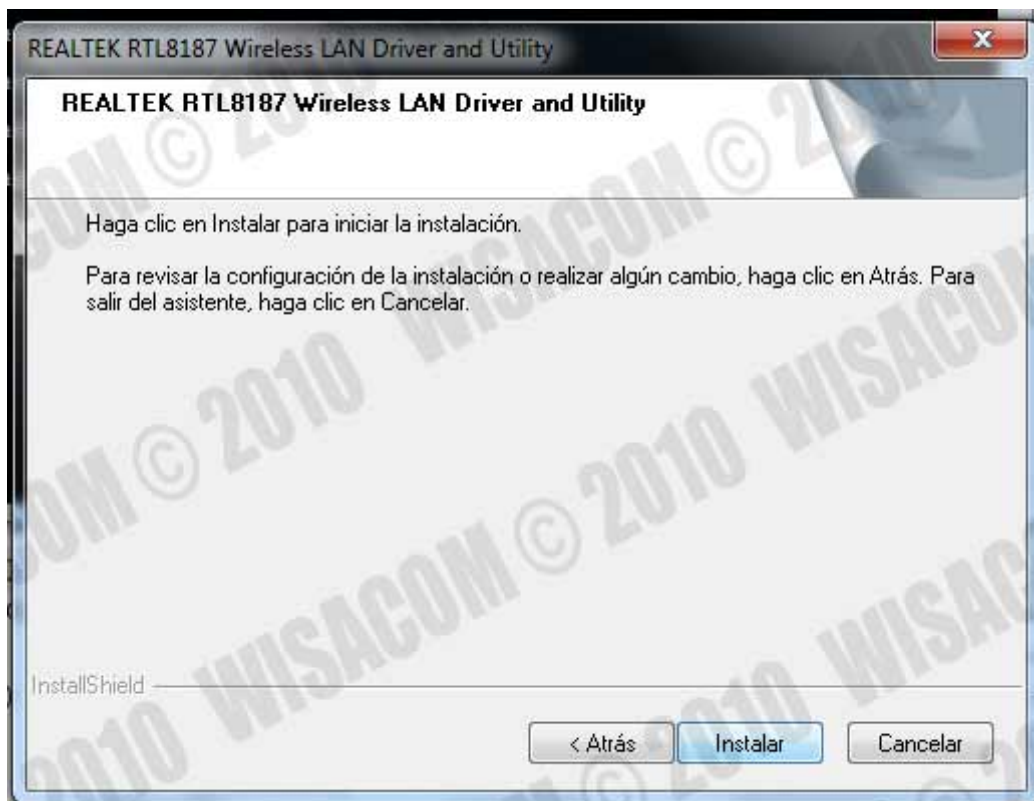
Ahora hacemos doble click en el archivo llamado Setup para iniciar el asistente de la instalación



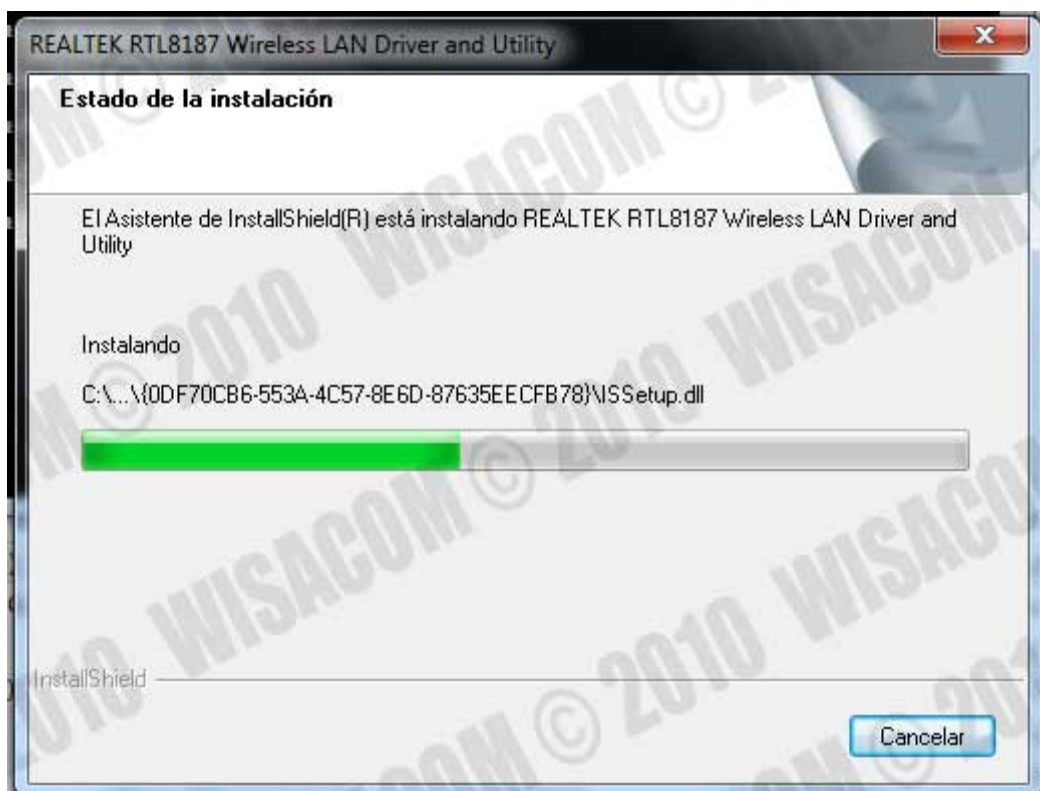
El asistente nos preguntará cual es nuestro idioma, pulsamos siguiente para continuar.



Pulsamos de nuevo siguiente para iniciar el proceso de instalación del driver y la utilidad de redes de Wisacom.



Pulsamos sobre Instalar para continuar el proceso.

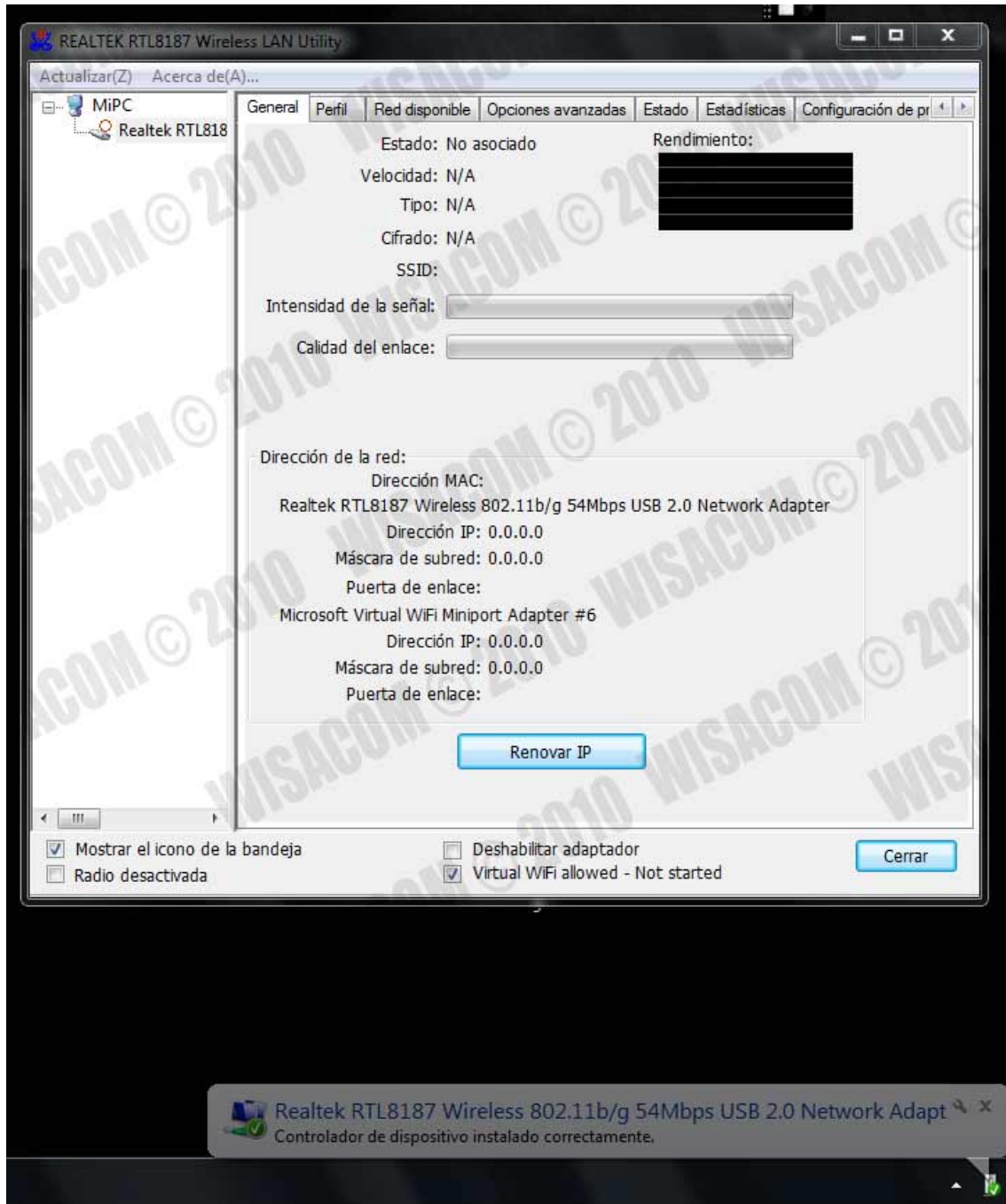




Esperamos a que termine la instalación.



Finalmente se notificará que se ha realizado la instalación satisfactoriamente y debemos reiniciar el equipo.



Ahora es momento de conectar la unidad Wisacom USB y esperar a que el sistema la reconozca. Una vez la haya reconocido podemos usar la utilidad de Realtek para gestionar y conectarnos a nuestra red preferida.